

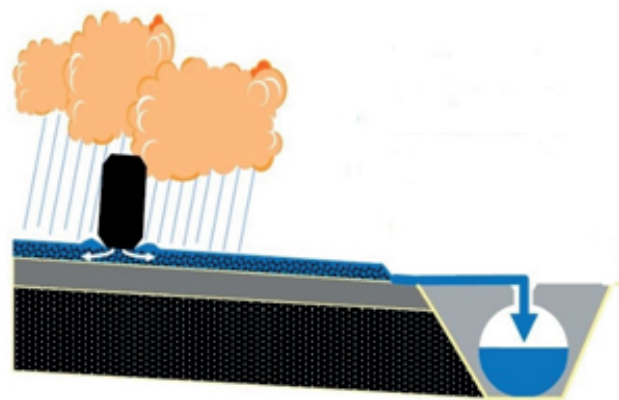
COLDRAINE®

POROZNI ASFALT



COLDRAINE® se najčešće izvodi kao habajući sloj asfalta čija je glavna karakteristika povećan udio šupljina u asfaltnom sloju, čime se omogućava brže otjecanje vode s površine kolnika, a time se smanjuje buka. Zbog svoje makroteksture smanjuje zaustavni put vozila te povećava sigurnost u prometu.

Coldraine maksimalne veličine zrna od 16 mm isključivo se upotrebljava kao donji sloj u sustavu dvoslojne izvedbe asfaltne konstrukcije od poroznog asfalta za smanjenje buke. Moguće maksimalne veličine zrna agregata su 8 mm, 11 mm i 16 mm. Granulometrijske krivulje poroznog asfalta su diskontinuirane.



TEHNIČKA SPECIFIKACIJA

HRN EN 13108 - 7

COLAS

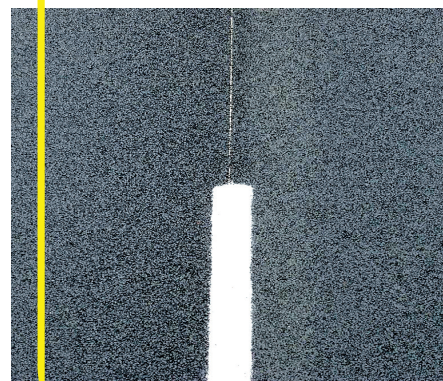


COLAS

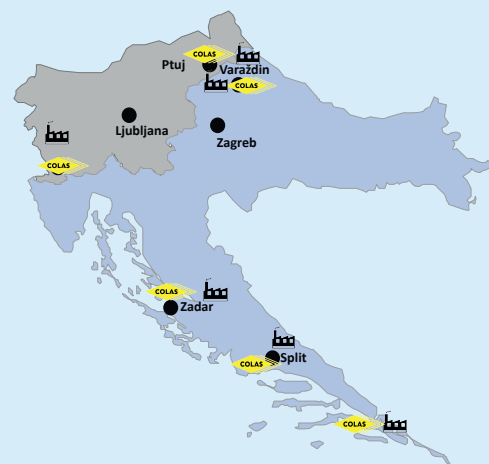


PREDNOSTI

- povećana otpornost na klizanje
- smanjena buka
- brža odvodnja s površine kolnika



COLAS HRVATSKA GRUPA



Kontakti za prodaju:

COLAS HRVATSKA d.d. – Odjel prodaje i marketinga
Međimurska 26, 42 000 Varaždin

Tel.: +385 42 352 505; Fax: +385 42 230 014

Web: www.colas.hr

Tel (tržište Hrvatske): GSM +385 99 4352515

Tel (tržište Slovenije): GSM +386 51 660 562